

- 1** Nie wymaga się posiadania karty rowerowej od osób, które ukończyły
A. 14 lat. **B.** 15 lat. **C.** 18 lat.
- 2** Szerokość roweru nie może przekraczać
A. 70 cm. **B.** 80 cm. **C.** 90 cm.
- 3** Do obowiązkowego wyposażenia roweru należy
A. białe lub żółte światło z przodu roweru.
B. lusterko z lewej strony kierownicy.
C. co najmniej jedno czerwone światło odblaskowe.
- 4** Światła odblaskowe muszą być zamontowane
A. na pedałach roweru.
B. z boku ramy rowerowej i powinny mieć kolor czerwony.
C. z tyłu roweru.
- 5** Zestaw do naprawy przebitej dętki
A. jest obowiązkowym elementem wyposażenia roweru.
B. jest obowiązkowym elementem wyposażenia rowerów osób dorosłych.
C. dobrze jest mieć ze sobą podczas dłuższej wycieczki, ale nie jest to obowiązkowe.
- 6** Włączanie się do ruchu następuje, kiedy
A. kierujący rowerem wyjeżdża z drogi dla rowerów na jezdnię.
B. rowerzysta zatrzymuje się z powodu warunków panujących na drodze (np. korek na drodze).
C. rowerzysta wyjeżdża z drogi jednokierunkowej na drogę dwukierunkową.

- 7** Rower musi
A. być wyposażony w apteczkę pierwszej pomocy zamontowaną na ramie roweru.
B. mieć sprawny co najmniej jeden hamulec.
C. mieć kierunkowskazy.

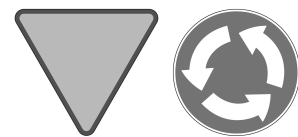
- 8** Znak ten ostrzega uczestników ruchu drogowego
A. o możliwości napotkania kolumny rowerzystów.
B. że za 150 metrów mogą wjeżdżać na jezdnię rowerzyści.
C. o miejscu, w którym rowerzyści wjeżdżają z drogi dla rowerów na jezdnię lub przez nią przejeżdżają.



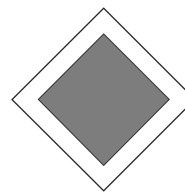
- 9** Za tym znakiem kierujący rowerem
A. napotka więcej niż dwa ostre zakręty.
B. napotka dwa niebezpieczne zakręty, z których pierwszy jest w lewo, a drugi może być w prawo lub w lewo.
C. napotka dwa niebezpieczne zakręty, z których pierwszy jest w lewo, a drugi w prawo.



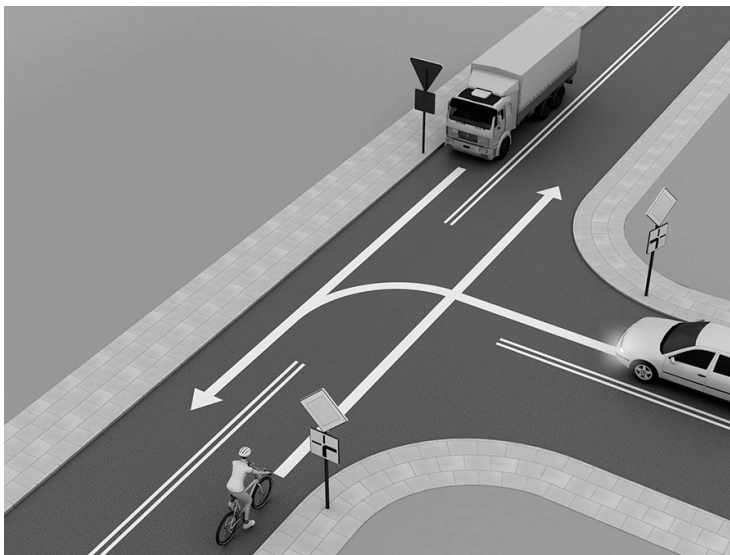
- 10** Kierujący rowerem, zbliżając się do ronda oznaczonego takim zestawem znaków,
A. jest obowiązany do jazdy w lewo.
B. ma pierwszeństwo przed pojazdami na rondzie.
C. musi ustąpić pierwszeństwa przejazdu wszystkim pojazdom znajdującym się już na rondzie.



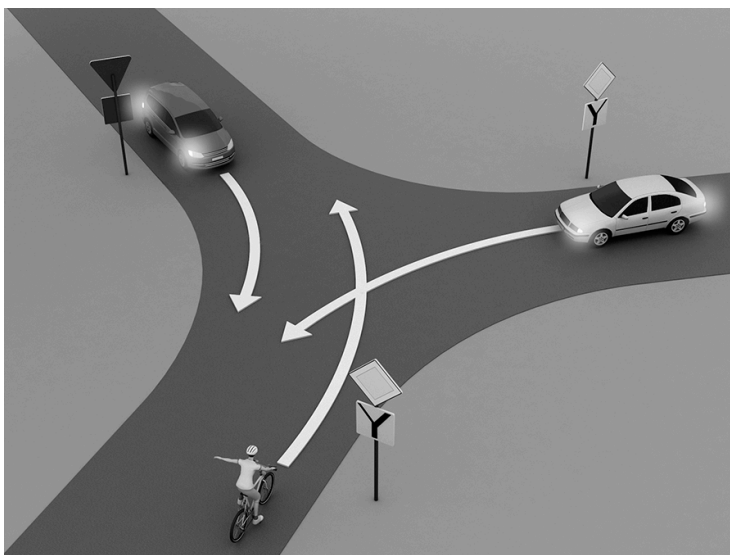
- 11** Ten znak oznacza
- A. koniec drogi z pierwszeństwem.
 - B. ustęp pierwszeństwa przejazdu.
 - C. droga z pierwszeństwem.



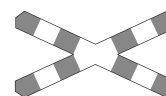
- 12** Rowerzysta na tym skrzyżowaniu
- A. przejeżdża jako ostatni.
 - B. ma pierwszeństwo przed samochodem osobowym.
 - C. ustępuje pierwszeństwa tylko samochodowi osobowemu.



- 13** Na tym skrzyżowaniu rowerzysta
- A. przejeżdża jako pierwszy.
 - B. ustępuje pierwszeństwa tylko pojazdowi po jego prawej stronie.
 - C. ustępuje pierwszeństwa obu pojazdom.



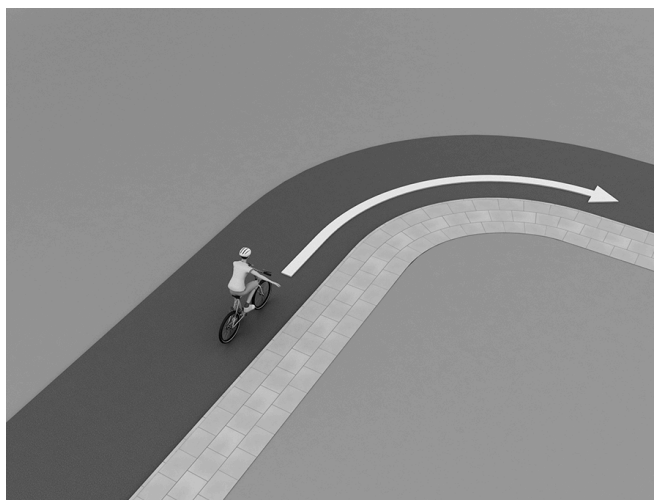
- 14** Ten znak informuje rowerzystę, że będzie on przejeżdżał przez
- A. przejazd kolejowy jednotorowy.
 - B. przejazd kolejowy wielotorowy.
 - C. tory prowadzące do bocznic kolejowej lub zajezdni tramwajowej.



- 15** Rowerzysta może zmienić pas ruchu, jeśli
- A. wyraźnie zasygnalizuje zamiar zmiany kierunku jazdy.
 - B. ma taką potrzebę, ale musi zachować ostrożność.
 - C. wyda wcześniej trzy krótkie sygnały dźwiękowe.

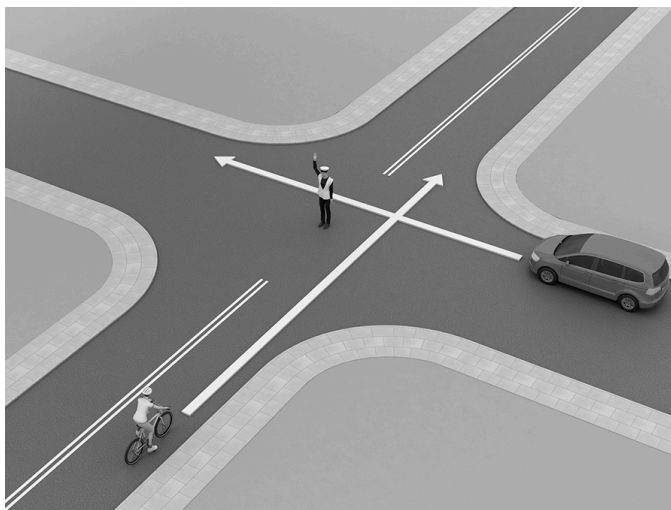
16 W sytuacji pokazanej na rysunku

- A. powinien bezwzględnie zasignalizować zamiar skrętu w prawo.
- B. może zasignalizować zamiar skrętu w prawo, ale nie musi.
- C. nie powinien sygnalizować zamiaru skrętu w prawo, ponieważ jedzie dalej zgodnie z przebiegiem drogi i nie może wybrać innego kierunku.



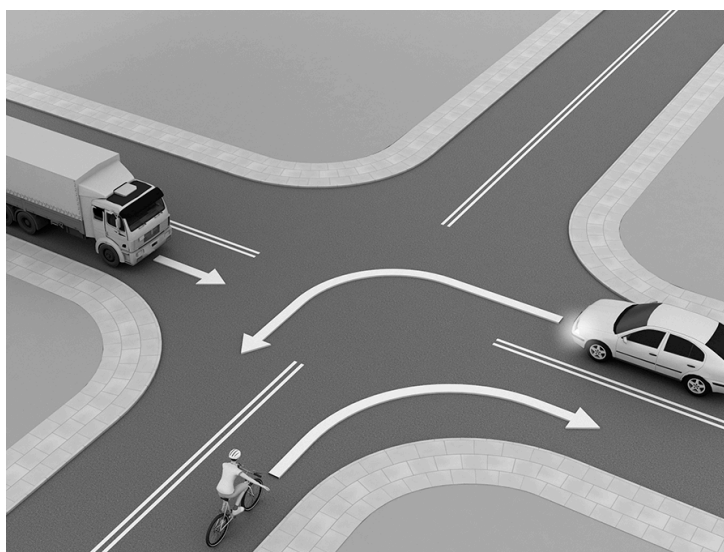
17 Postawa kierującego ruchem

- A. zabrania wjazdu na skrzyżowanie tylko rowerzyście.
- B. zabrania wjazdu na skrzyżowanie obu pojazdów.
- C. zabrania wjazdu na skrzyżowanie tylko kierowcy samochodu.



18 Na tym skrzyżowaniu rowerzysta

- A. przejeżdża jako trzeci.
- B. przejeżdża jako drugi.
- C. przejeżdża jako pierwszy.

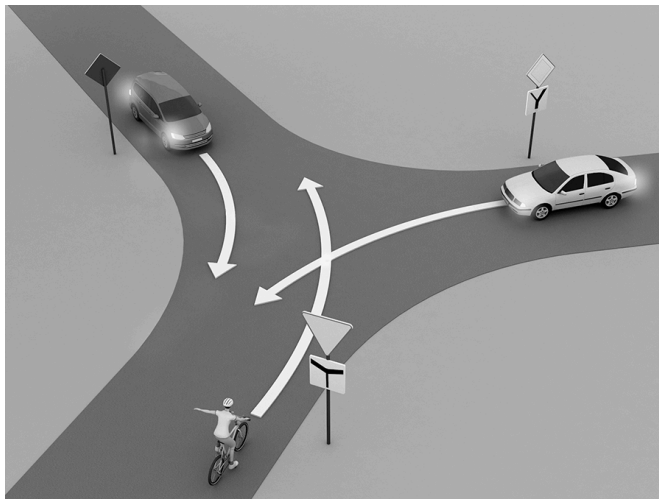


19 Skrzyżowanie jest to

- A. przecięcie się w jednej płaszczyźnie dróg, które mają jezdnię.
- B. przecięcie się drogi twardej z drogą gruntową.
- C. przecięcie się autostrady z drogą ekspresową.

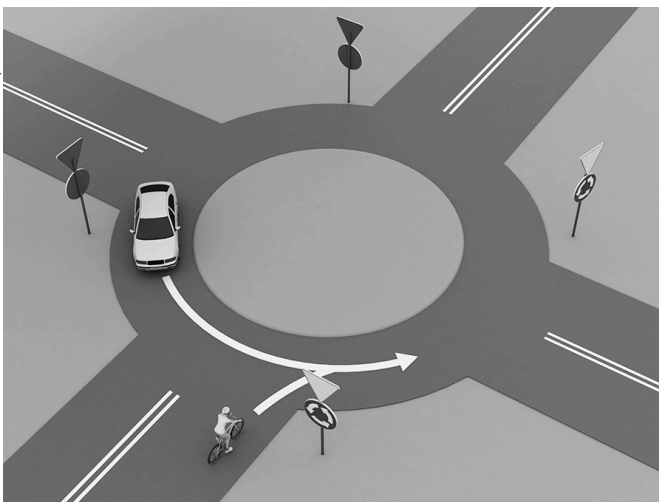
20 Kierujący rowerem na tym skrzyżowaniu

- A. ustępuje pierwszeństwa tylko samochodowi znajdującemu się po jego prawej stronie.
- B. przejeżdża jako pierwszy.
- C. ustępuje pierwszeństwa obu pojazdom.



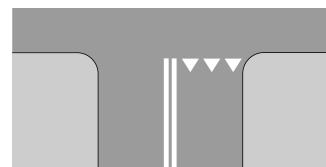
21 Na tym skrzyżowaniu

- A. kierujący samochodem musi ustąpić pierwszeństwa rowerzyście znajdującemu się po jego prawej stronie.
- B. kierujący rowerem, ponieważ nie ma nikogo po prawej stronie, może wjechać na rondo przed samochodem.
- C. kierowca samochodu, który znajduje się już na tarczy ronda, ma pierwszeństwo przed rowerzystą zbliżającym się do ronda.



22 Znak ten

- A. wskazuje miejsce bezwzględnego zatrzymania pojazdu.
- B. uprzedza o wjeździe na drogę podporządkowaną.
- C. wskazuje miejsce warunkowego zatrzymania pojazdu przed wjazdem na drogę z pierwszeństwem.



23 Siodełko rowerowe jest na właściwej wysokości, jeżeli osoba siedząca na nim

- A. dotyka ziemi palcami obu stóp.
- B. dotyka ziemi całymi stopami.
- C. nie dotyka ziemi palcami stóp.

24 Światła w rowerze

- A. muszą być używane także podczas jazdy w dzień.
- B. przednie muszą mieć barwę białą lub żółtą, a tylne – czerwoną.
- C. muszą sygnalizować moment hamowania i zatrzymania roweru.

25 Słyszając sygnały ostrzegawcze wydawane przez zbliżający się pojazd uprzywilejowany, kierujący rowerem powinien

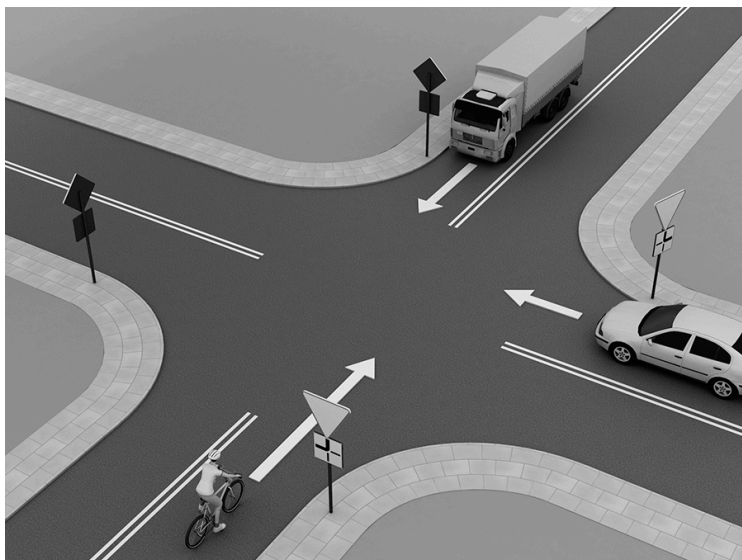
- A. niezwłocznie usunąć się z drogi pojazdu uprzywilejowanego, aby ułatwić mu przejazd.
- B. nie reagować, bo sygnały ostrzegają tylko kierujących samochodami.
- C. zawsze się zatrzymać, zejść z roweru i jak najszybciej opuścić jezdnię.

26 Trzeba usuwać błoto z obręczy kół, ponieważ

- A. wygląda to nieestetycznie.
- B. może ono utrudniać hamowanie.
- C. może ono uniemożliwić włączenie świateł.

- 27** Aby naprawić zepsutą dętkę, potrzebne są
- A. klucz do odkręcenia koła, łąta, klej i papier ścierny.
 - B. klucz do odkręcenia koła i taśma klejąca.
 - C. klucz do odkręcenia koła, klej i papier ścierny.

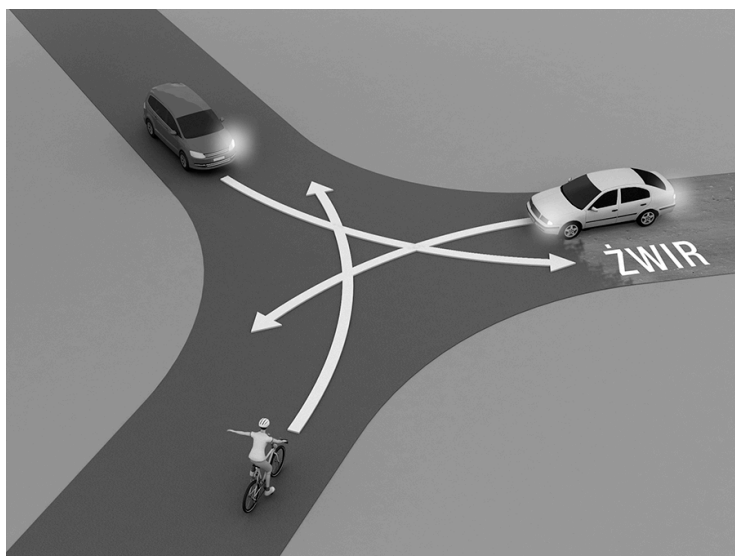
- 28** Kolejność przejazdu pojazdów to:
- A. samochód osobowy, samochód ciężarowy, rower.
 - B. samochód ciężarowy, samochód osobowy, rower.
 - C. rower, samochód osobowy, samochód ciężarowy.



- 29** Rowerzysta na tym skrzyżowaniu
- A. przejeżdża przez skrzyżowanie jako pierwszy.
 - B. ustępuje pierwszeństwa tylko pojazdowi uprzywilejowanemu – straży pożarnej.
 - C. przejeżdża ostatni.



- 30** Kierujący rowerem w tej sytuacji
- A. przejeżdża jako ostatni.
 - B. ustępuje pierwszeństwa tylko pojazdowi po jego prawej stronie.
 - C. przejeżdża jako pierwszy.



31 Na tym skrzyżowaniu

- A. kierujący rowerem przejeżdża jako pierwszy.
- B. jako pierwszy przejeżdża samochód ciężarowy.
- C. kierujący rowerem przejeżdża jako ostatni.



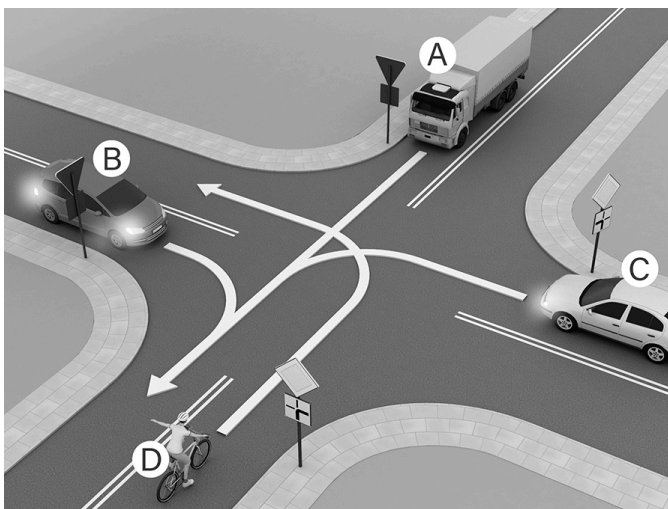
32 Na tym skrzyżowaniu

- A. jako pierwszy przejeżdża kierowca samochodu B.
- B. postawa kierującego ruchem zabrania wjazdu na skrzyżowanie kierującemu rowerem.
- C. kierujący rowerem przejeżdża jako drugi.



33 Kolejność przejazdu pojazdów to:

- A. CDDBA.
- B. DCBA.
- C. ADBC.



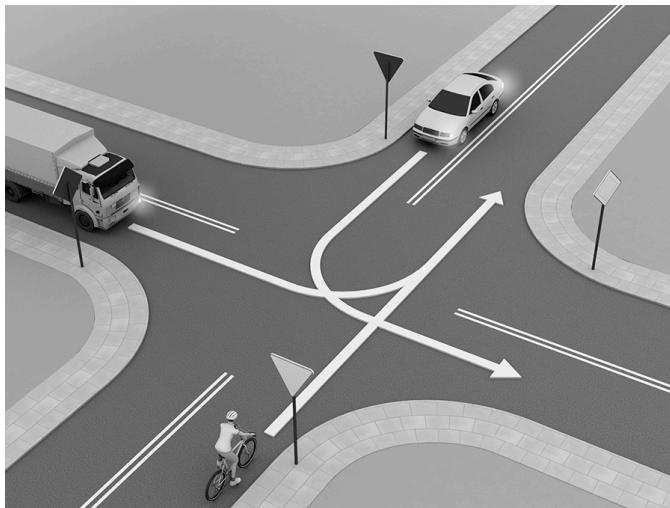
34 Na tym skrzyżowaniu kierujący rowerem

- A. przejeżdża jako drugi, ponieważ znajduje się na drodze podporządkowanej.
- B. przejeżdża przed skręcającym w lewo samochodem.
- C. musi zgodnie ze znakiem STOP zatrzymać się przed skrzyżowaniem i ustąpić pierwszeństwa samochodowi.



35 Kierujący rowerem na tym skrzyżowaniu

- A. przejeżdża jako pierwszy.
- B. przejeżdża jako drugi.
- C. przejeżdża jako ostatni.



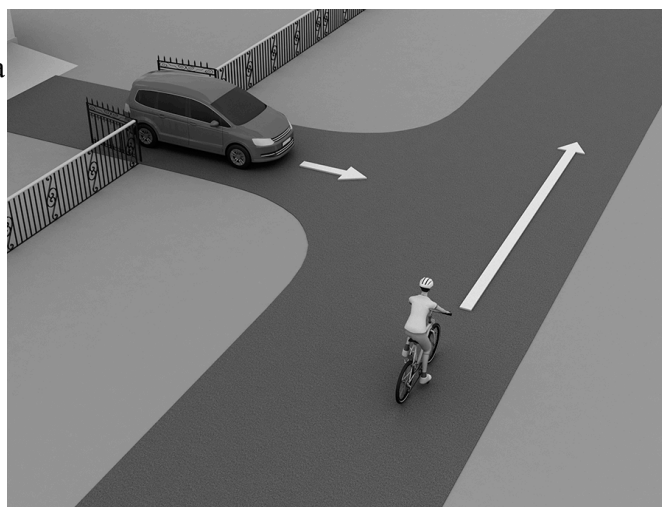
36 Na tym skrzyżowaniu

- A. kierujący rowerem przejeżdża jako pierwszy.
- B. kierujący rowerem przejeżdża jako ostatni, ponieważ skręca w drogę podporządkowaną.
- C. kierujący rowerem przejeżdża jako ostatni, ponieważ zgodnie z zasadami ruchu drogowego pojazdy skręcające w lewo muszą ustąpić pierwszeństwa jadącym na wprost.



37 W sytuacji pokazanej na rysunku

- A. kierujący rowerem powinien ustąpić pierwszeństwa znajdującemu się po jego lewej stronie kierowcy auta.
- B. kierujący samochodem musi zgodnie z regułą prawej ręki ustąpić pierwszeństwa rowerzyście, bo obaj są na skrzyżowaniu dróg równorzędnych.
- C. kierujący samochodem włączający się do ruchu po wyjeździe z posesji musi ustąpić pierwszeństwa będącemu w ruchu rowerzyście.

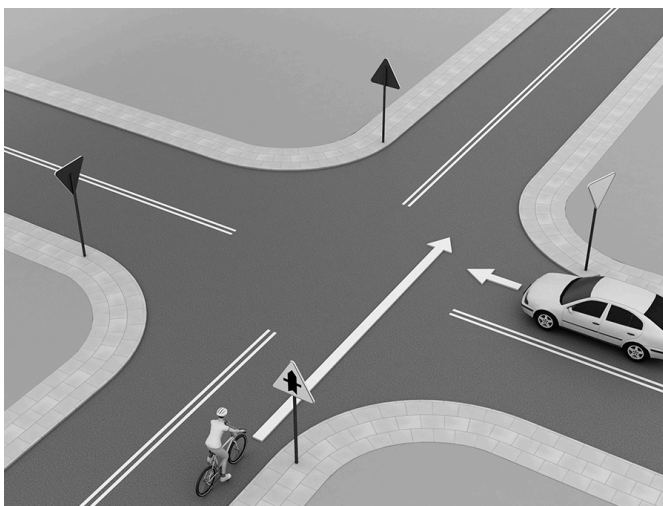


38 Kierujący rowerem na tym skrzyżowaniu

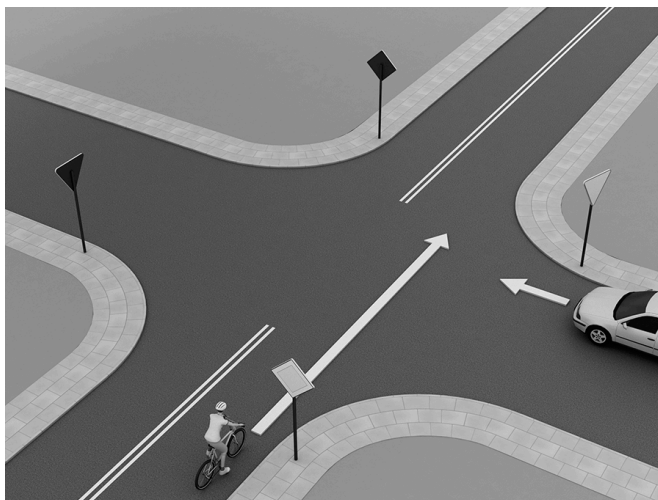
- A. przejeżdża jako pierwszy.
- B. przejeżdża jako drugi.
- C. przejeżdża jako ostatni.



- 39** Kierujący rowerem na tym skrzyżowaniu
- A. przejeżdża jako drugi, gdyż dojeżdża do skrzyżowania i ma przed sobą znak ostrzegawczy.
 - B. zgodnie z regułą prawej ręki ustępuje pierwszeństwa kierowcy auta.
 - C. przejeżdża przed samochodem.



- 40** W tej sytuacji rowerzysta
- A. przejeżdża jako pierwszy, ponieważ porusza się drogą z pierwszeństwem.
 - B. ustępuje pierwszeństwa kierowcy auta, który znajduje się po jego prawej stronie.
 - C. przejeżdża przez skrzyżowanie jako drugi, gdyż jedzie po drodze podporządkowanej.



- 41** Tyłne światło odblaskowe w rowerze powinno mieć kształt
- A. inny niż trójkąt.
 - B. trójkąta.
 - C. kwadratu.

- 42** Oświetlenie
- A. musi być zamontowane na rowerze na stałe.
 - B. można zamontować dopiero wtedy, kiedy trzeba go użyć.
 - C. jest elementem dodatkowego (nieobowiązkowego) wyposażenia roweru.

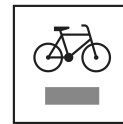
- 43** Lusterko (lusterka) wsteczne
- A. może być zamocowane po lewej stronie kierownicy roweru.
 - B. jest elementem obowiązkowego wyposażenia roweru.
 - C. muszą być zamontowane po prawej i lewej stronie kierownicy.

- 44** Rower powinien być obowiązkowo wyposażony w
- A. dwa działające hamulce.
 - B. przednie odblaskowe czerwone światło.
 - C. tylne odblaskowe czerwone światło.

- 45** Jeśli rowerzysta, zbliżając się do skrzyżowania, widzi policjanta,
- A. może wjechać na skrzyżowanie.
 - B. nie może wjechać na skrzyżowanie.
 - C. może tylko skręcić w prawo.



- 46 Ten znak oznacza
- A. zakaz wjazdu rowerem.
 - B. drogę dla rowerów jednośladowych.
 - C. szlak rowerowy krajowy.

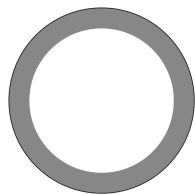


- 47 Ten znak ustawia się
- A. przed miejscami, gdzie przechodzą dzieci.
 - B. tylko w pobliżu szkół.
 - C. w miejscach szczególnie uczęszczanych przez dzieci lub w bliskości tych miejsc.



- 48 Który ze znaków zobowiązuje kierującego rowerem do zachowania szczególnej ostrożności?

A.



B.



C.



- 49 Za tym znakiem kierujący rowerem
- A. może skrócić w lewo.
 - B. nie może tylko skrócić w lewo.
 - C. nie może skrócić w lewo ani zawrócić.



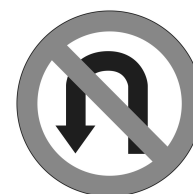
- 50 Ten znak ostrzega kierującego rowerem, że zbliża się on do przejazdu kolejowego
- A. z zaporami.
 - B. bez zapor.
 - C. wyposażonego w półzaporę.



- 51 Na drodze oznaczonej tym znakiem
- A. kierującego rowerem nie obowiązują znaki zakazu.
 - B. piesi mogą korzystać z całej szerokości drogi.
 - C. wszystkich uczestników ruchu obowiązuje prawo o ruchu drogowym.



- 52 Kierujący rowerem, widząc ten znak,
- A. nie może skrócić w lewo ani zawrócić.
 - B. nie może tylko zawrócić.
 - C. nie może skrócić w lewo.



- 53 Kierujący rowerem, wyjeżdżając ze strefy oznaczonej tym znakiem,
- A. musi ustąpić pierwszeństwa wszystkim pojazdom, ponieważ włącza się do ruchu.
 - B. musi ustąpić pierwszeństwa jedynie pojazdom znajdującym się po jego prawej stronie.
 - C. ustępuje pierwszeństwa tylko pieszym, którzy mogą znajdować się na jezdni.



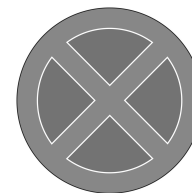
54 Kierujący rowerem na drodze oznaczonej tym znakiem

- A. może się poruszać, ale jedynie jeśli droga ta znajduje się poza obszarem zabudowanym.
- B. może się poruszać, ale pod warunkiem ustępowania pierwszeństwa pieszym i jazdy prędkością do 20 km/h.
- C. ma zakaz jazdy.



55 Znak ten oznacza zakaz

- A. postoju.
- B. zatrzymywania się.
- C. postoju w dni parzyste.



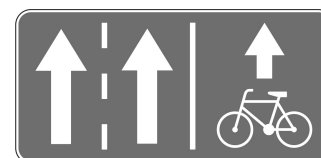
56 Za tym znakiem kierujący rowerem nie może jechać

- A. tylko po jezdni.
- B. tylko po poboczu.
- C. ani po poboczu, ani po jezdni.



57 Widząc ten znak, kierujący rowerem

- A. musi jechać prawym pasem ruchu w dowolnym kierunku.
- B. może jechać dowolnym pasem ruchu.
- C. musi jechać prawym pasem w kierunku wskazanym na znaku.



58 Na drogę oznaczoną tym znakiem nie mogą wjechać

- A. kierujący rowerami jednośladowymi.
- B. kierującymi rowerami wieloosobowymi (tandemami).
- C. motorowerzyści.



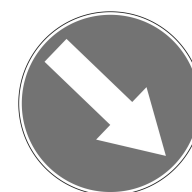
59 Kierujący rowerem, widząc ten znak, powinien być przygotowany na

- A. zwężenie jezdni po obu stronach.
- B. zwężenie jezdni na jego kierunku jazdy.
- C. lewostronne zwężenie jezdni.



60 Znak ten oznacza

- A. zakaz jazdy z prawej strony znaku.
- B. nakaz jazdy z prawej strony znaku.
- C. nakaz jazdy z lewej strony znaku.



61 Przedstawiony znak oznacza

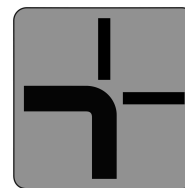
- A. pierwszeństwo dla nadjeżdżających z przeciwka.
- B. pierwszeństwo na zwężonym odcinku drogi.
- C. odcinek drogi o ruchu dwukierunkowym.



- 62** Pokazany znak oznacza
- A. drogę dla dzieci.
 - B. drogę dla dorosłych
 - C. przejście dla pieszych.



- 63** Przedstawiona tabliczka powinna być pod znakiem
- A. ustąp pierwszeństwa.
 - B. droga z pierwszeństwem.
 - C. skrzyżowanie dróg równorzędnych.



- 64** Jeżeli przy drodze stoi jeden z tych znaków,

1.



2.



3.



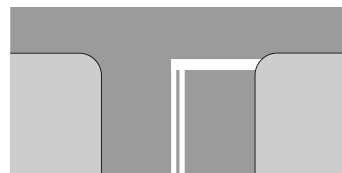
to kierujący rowerem nie może wjechać na

- A. drogę oznaczoną znakiem 1.
- B. drogę oznaczoną znakiem 2.
- C. drogę oznaczoną znakiem 3.

- 65** Ten znak
- A. określa kierunek przebiegu drogi z pierwszeństwem przejazdu.
 - B. oznacza drogę jednokierunkową.
 - C. zobowiązuje do jazdy na wprost na najbliższym skrzyżowaniu.



- 66** Ten znak oznacza
- A. miejsce bezwarunkowego zatrzymania pojazdu przed wjazdem na drogę z pierwszeństwem.
 - B. miejsce parkingowe.
 - C. miejsce warunkowego zatrzymania pojazdu przed wjazdem na drogę z pierwszeństwem.



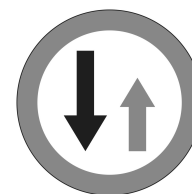
- 67** Ten znak
- A. nakazuje jazdę w prawo lub w lewo za tym znakiem.
 - B. nakazuje jazdę w prawo lub lewo przed tym znakiem.
 - C. oznacza początek dwukierunkowego odcinka drogi.



- 68** Widząc ten znak, rowerzysta
- A. musi ustąpić pierwszeństwa nadjeżdżającym z prawej strony.
 - B. ma pierwszeństwo przed pojazdem z prawej strony.
 - C. może skrócić w prawo.



- 69 Ten znak oznacza
- A. odcinek jezdni o ruchu dwukierunkowym.
 - B. pierwszeństwo dla pojazdów nadjeżdżających z przeciwnego kierunku.
 - C. pierwszeństwo na zwężonym odcinku drogi.



- 70 Rowerzysta, dojeżdżając do skrzyżowania z takim znakiem,
- A. musi zatrzymać się przed tym znakiem.
 - B. nie musi się zatrzymywać.
 - C. musi się zatrzymać w takim miejscu, aby dobrze widzieć drogę z pierwszeństwem przejazdu.



- 71 Który ze znaków ostrzega kierującego rowerem, że zbliża się do skrzyżowania, na którym nadjeżdżający z jego prawej strony pojazd ma pierwszeństwo?

A.



B.



C.



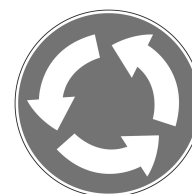
- 72 Pokazany znak

- A. nakazuje rowerzyście jazdę w prawo.
- B. nie zabrania rowerzyście skrętu w lewo na najbliższym skrzyżowaniu.
- C. zakazuje rowerzyście skręcić w lewo na najbliższym skrzyżowaniu.



- 73 Przedstawiony obok znak drogowy

- A. nakazuje jazdę na rondzie zgodnie z kierunkiem strzałek.
- B. ostrzega kierujących o zbliżaniu się do skrzyżowania z ruchem okrężnym.
- C. nakazuje jazdę tylko w lewo na skrzyżowaniu.



- 74 W sytuacji widocznej na zdjęciu

- A. prowadzący rower zachował się zgodnie z przepisami.
- B. rowerzysta mógł przejechać po tak dobrze oznakowanym przejściu, na którym nie ma pieszych.
- C. prowadzącemu rower zabrania się korzystania z przejścia dla pieszych, bo jest on nadal rowerzystą, a nie pieszym.



- 75 Kask ochronny na głowę i kamizelka odblaskowa

- A. są obowiązkowym elementem ubioru rowerzysty podczas jazdy rowerem.
- B. są obowiązkowym elementem ubioru rowerzysty podczas jazdy, ale tylko w warunkach zmniejszonej przejrzystości powietrza.
- C. nie są elementem obowiązkowym stroju rowerzysty, ale mogą znacząco poprawić jego bezpieczeństwo.



76 Kierujący rowerem zbliżający się do przejścia dla pieszych w pokazanej na rysunku sytuacji

A. powinien bezwzględnie przyspieszyć, aby szybko przejechać przez przejście, zanim na jezdnię, po której jedzie, wejdzie pieszy.

B. powinien bezwzględnie zatrzymać się przed przejściem dla pieszych, aby umożliwić pieszemu przejście na drugą stronę drogi.

C. może przejechać przez przejście, ponieważ to pieszy ma obowiązek zatrzymania się na obszarze wydzielonym z ruchu przed drugim przejściem, przez które chce przejść.

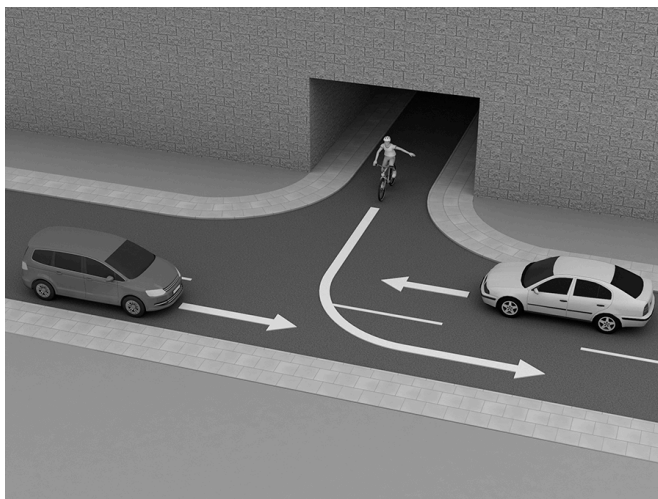


77 W sytuacji pokazanej na rysunku kierujący rowerem

A. musi ustąpić pierwszeństwa obu pojazdom, gdyż włącza się do ruchu.

B. musi ustąpić pierwszeństwa tylko pojazdowi po jego prawej stronie.

C. wyjeżdża z podziemnego parkingu, a więc ma pierwszeństwo przed pojazdami, które zbliżają się do niego.



78 Ile lat powinien mieć opiekun prowadzący 6-letnie dziecko do przedszkola?

A. co najmniej 10

B. co najmniej 15

C. powinien być pełnoletni, czyli mieć co najmniej 18 lat

79 Kierujący rowerem może używać sygnału dźwiękowego (np. dzwonek), aby

A. ostrzec innych uczestników ruchu drogowego o grożącym im niebezpieczeństwie.

B. ostrzec innych uczestników przed kontrolą drogową.

C. ostrzec pieszych przechodzących wolno przez przejście, żeby zdążyli je opuścić przed wjazdem roweru.

80 Zbliżając się do przejazdu kolejowego bez zapór, kierujący rowerem powinien

A. zawsze bezwzględnie się zatrzymać.

B. zachować ostrożność.

C. zachować szczególną ostrożność i zawsze upewnić się, czy nie nadjeżdża pociąg.

81 Kierujący rowerem podczas jazdy po drodze publicznej powinien mieć przy sobie

A. tylko legitymację szkolną.

B. tylko kartę rowerową.

C. zarówno legitymację szkolną, jak i kartę rowerową.

82 Wyprzedzanie polega na

A. przejechaniu w bezpiecznej odległości od rowerzysty, który porusza się wolniej w tym samym kierunku.

B. przejechaniu w bezpiecznej odległości obok stojącego pojazdu.

C. przejechaniu obok kolumny pieszych poruszającej się w przeciwnym kierunku.

83 W pierwszej kolejności o pierwszeństwie przejazdu na skrzyżowaniach decydują

A. znaki drogowe.

B. sygnały świetlne.

C. przepisy ogólne ruchu drogowego.

- 84** Kierujący rowerem podczas jazdy
- A. może stosować kask ochronny w celu zwiększenia swojego bezpieczeństwa.
 - B. musi zawsze stosować kask ochronny, zgodnie z obowiązującym prawem drogowym.
 - C. musi założyć na głowę kask ochronny, jeśli porusza się rowerem nie po drodze dla rowerów.
- 85** Postój jest to
- A. zatrzymanie się przed przejściem dla pieszych w celu umożliwienia pieszym opuszczenia przejścia.
 - B. unieruchomienie pojazdu niewynikające z warunków panujących na drodze i z przepisów ruchu drogowego, trwające dłużej niż 1 minutę.
 - C. zatrzymanie się przed przejazdem kolejowym z opuszczonymi zaporami.
- 86** Rowerzysta może wyjątkowo jechać po chodniku
- A. zawsze podczas deszczu.
 - B. jeśli na jezdni panuje duży ruch, a obok nie ma drogi dla rowerów.
 - C. tylko w bardzo złych warunkach atmosferycznych.
- 87** Korzystanie przez rowerzystę z chodnika jest
- A. zawsze zabronione.
 - B. dozwolone pod warunkiem, że rowerzysta będzie zawsze ustępował pierwszeństwa pieszym.
 - C. dozwolone pod warunkiem, że szerokość chodnika wzdłuż drogi wynosi co najmniej 2 m, a na drodze dozwolona prędkość jest większa niż 50 km/h.
- 88** Przewozić rowerem inną osobę na dodatkowym siodełku lub przyczepce do przewozu dzieci może rowerzysta, który ma kartę rowerową i ukończył
- A. 17 lat.
 - B. 15 lat.
 - C. 13 lat.
- 89** Część drogi przeznaczona do ruchu rowerów tylko w jednym kierunku to
- A. pas ruchu dla rowerów.
 - B. droga dla rowerów.
 - C. pobocze.
- 90** Elementem drogi publicznej przeznaczonym do ruchu rowerów jest
- A. chodnik – bez względu na warunki.
 - B. pas zieleni odgradzający jezdnie.
 - C. pobocze.
- 91** Kierujący rowerem
- A. ma obowiązek korzystać z drogi dla rowerów, jeśli znajduje się ona przy jezdni i prowadzi w tym kierunku, w którym rowerzysta chce się poruszać.
 - B. ma obowiązek zawsze wjechać na drogę dla rowerów, bez względu na to, w jakim kierunku chce jechać.
 - C. nie ma obowiązku korzystania z drogi dla rowerów.
- 92** Skręcając w prawo na skrzyżowaniu, rowerzysta powinien
- A. zbliżyć się do prawej krawędzi jezdni.
 - B. ustawić się zawsze na środku pasa ruchu, z którego skręca w prawo.
 - C. dojechać do osi jezdni na drodze dwukierunkowej i ze środka wykonać manewr skrętu.
- 93** Kierujący rowerem, zbliżając się do przejścia dla pieszych, ma obowiązek
- A. ustąpić pierwszeństwa tylko pieszym znajdującym się na tej części przejścia, do której rowerzysta się zbliża.
 - B. zachować szczególną ostrożność i ustąpić pierwszeństwa pieszym znajdującym się już na przejściu.
 - C. z zachowaniem ostrożności przejechać jak najszybciej przez przejście, omijając pieszych, którzy już się na nim znajdują.
- 94** Karta rowerowa uprawnia do kierowania
- A. tylko rowerem.
 - B. rowerem i motorowerem.
 - C. rowerem i pojazdem zaprzęgowym, pod warunkiem że osoba uprawniona ukończyła 15 lat.

- 95** Omijanie to przejeżdżanie obok pojazdu
- A. poruszającego się w tym samym kierunku.
 - B. poruszającego się w przeciwnym kierunku.
 - C. stojącego po prawej stronie drogi.
- 96** Kierującemu rowerem zabrania się zawracania
- A. w tunelu, na moście i wiadukcie.
 - B. tylko na jezdni jednokierunkowej.
 - C. na drodze dla rowerów.
- 97** Rowerzysta, który chce skręcić w lewo na jezdni jednokierunkowej, powinien
- A. zająć miejsce jak najbliżej prawej krawędzi jezdni.
 - B. ustawić się na środku skrajnego lewego pasa ruchu.
 - C. zająć miejsce jak najbliżej lewej krawędzi jezdni.
- 98** Przed skrętem w lewo na jezdni dwukierunkowej kierujący rowerem powinien
- A. zająć miejsce przy osi jezdni.
 - B. zasygnalizować zamiar skrętu ręką i dzwonkiem.
 - C. zająć miejsce jak najbliżej prawej krawędzi jezdni.
- 99** Kierujący rowerem ma obowiązek
- A. jechać z prędkością bezpieczną.
 - B. jechać z prędkością co najmniej 20 km/h na drogach twardych.
 - C. zachować odstęp od wyprzedzanych rowerów co najmniej 2 metry.
- 100** Włączając się do ruchu, kierujący rowerem musi
- A. zachować ostrożność i ustąpić pierwszeństwa przejazdu wszystkim użytkownikom drogi, którzy już znajdują się w ruchu.
 - B. zachować szczególną ostrożność i ustąpić pierwszeństwa przejazdu wszystkim użytkownikom drogi, którzy już znajdują się w ruchu.
 - C. zachować szczególną ostrożność i ustąpić pierwszeństwa tylko kierującym pojazdami silnikowymi.
- 101** Rowerzysta włącza się do ruchu, kiedy wyjeżdża
- A. z drogi podporządkowanej na drogę z pierwszeństwem.
 - B. z drogi gruntowej na drogę twardą.
 - C. z jezdni na pobocze.
- 102** Włączanie się do ruchu następuje, kiedy
- A. rowerzysta wyjeżdża na drogę z podwórka.
 - B. pojazdu rusza po zaświeceniu się zielonego światła sygnalizatora.
 - C. pojazd rusza po ustąpieniu pierwszeństwa pojazdowi uprzywilejowanemu.
- 103** Wymijanie to przejeżdżanie obok
- A. pojazdu stojącego po prawej stronie drogi.
 - B. pojazdu poruszającego się w tym samym kierunku, ale z mniejszą prędkością.
 - C. pojazdu poruszającego się w przeciwnym kierunku.
- 104** Kierujący rowerem zbliżający się do przejścia dla pieszych, na którym są już piesi, powinien
- A. zwiększyć prędkość i jak najszybciej przejechać przez przejście przed pieszymi.
 - B. zmniejszyć prędkość i umożliwić pieszym przechodzenie.
 - C. zatrzymać się.
- 105** Jaki odstęp od poprzedzającego roweru należy utrzymywać w zorganizowanej kolumnie rowerów?
- A. bezpieczny
 - B. nie mniejszy niż 2 m
 - C. nie mniejszy niż 5 m

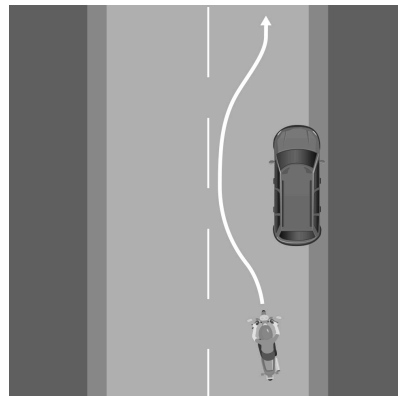
116 W sytuacji pokazanej na zdjęciu

- A. jadącemu rowerem kategorycznie zabrania się jazdy rowerem wzdłuż przejścia dla pieszych.
- B. jadący po przejściu rowerzysta zachował się zgodnie z przepisami.
- C. rowerzysta mógł przejechać po tak dobrze oznakowanym przejściu, na którym nie ma dużego ruchu pieszych.



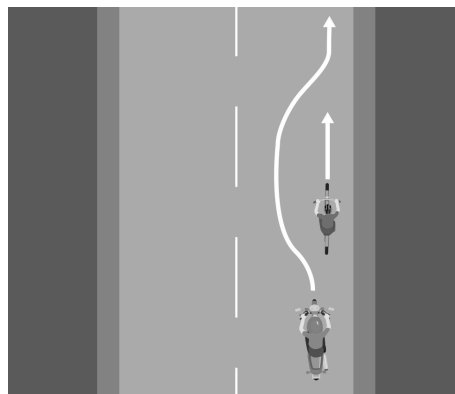
117 Pokazany na rysunku manewr to

- A. omijanie.
- B. wymijanie.
- C. wyprzedzanie.



118 Pokazany na rysunku manewr to

- A. wyprzedzanie.
- B. omijanie.
- C. wymijanie.

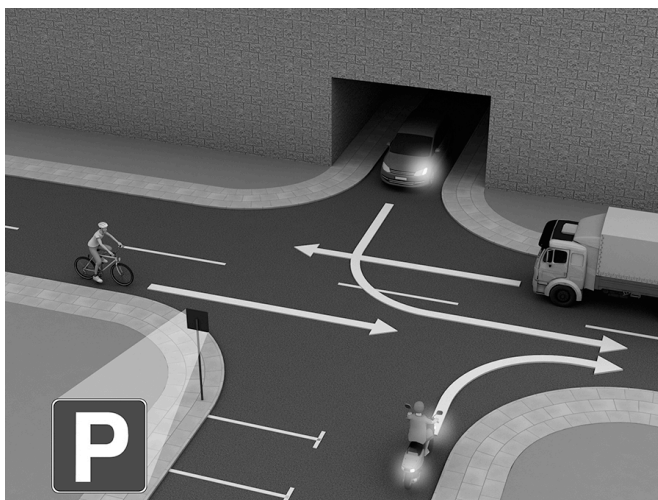


119 Kierujący rowerem podczas jazdy nie może korzystać

- A. z autostrady i drogi ekspresowej.
- B. tylko z autostrady.
- C. tylko z drogi ekspresowej.

120 Kto w tej sytuacji włącza się do ruchu?

- A. rowerzysta
- B. kierowca samochodu ciężarowego i rowerzysta
- C. kierujący samochodem osobowym i motorowerzysta



121 Kierujący rowerem wyjeżdżający na jezdnię z pobocza znajdującego się na drodze powinien

- A. wydawać ostrzegawcze sygnały dźwiękowe.
- B. zawsze przed wjazdem zatrzymać rower, aby upewnić się, czy może bezpiecznie włączyć się do ruchu.
- C. zachować szczególną ostrożność.

- 122** Kierującemu rowerem zabrania się
- A. wyprzedzania kolumn pieszych w wieku do lat 10.
 - B. jazdy wzdłuż po przejściu dla pieszych.
 - C. używania sygnałów dźwiękowych na obszarze zabudowanym.
- 123** W warunkach niedostatecznej widoczności nie mogą się poruszać po jezdni
- A. żadne kolumny.
 - B. kolumny pieszych.
 - C. kolumny pieszych w wieku do lat 10.
- 124** Którą stroną drogi powinna się poruszać kolumna pieszych w wieku powyżej 10 lat?
- A. poboczem z dowolnej strony
 - B. prawą stroną
 - C. lewą stroną
- 125** Zbliżając się do przejścia dla pieszych prowadzącego do wysepki tramwajowej, przy której stoi tramwaj, kierujący rowerem powinien
- A. zawsze zachować ostrożność.
 - B. nie dojeżdżać do przejścia dla pieszych i zatrzymać się przed tramwajem, aby umożliwić przejście z wysepki na chodnik także pasażerom, którzy nie skorzystają z przejścia.
 - C. być przygotowanym do zatrzymania, gdyż pieszy może niespodziewanie wejść na jezdnię.